

## MATERIALE

Acciaio finemente rettificato, temprato e brunito (resistenza a trazione 1220÷1400 N/mm<sup>2</sup>).

## CARATTERISTICHE E APPLICAZIONI

Le rondelle GN 6339 sono state studiate per applicazioni pesanti quando è richiesto il raggiungimento e il mantenimento di una elevata forza di chiusura. Per una forza di chiusura con precarico specificato, è spesso possibile usare viti con dimensioni ridotte, grazie a un miglior rapporto tra la distanza di chiusura e il diametro della vite, riducendo al minimo il pericolo di rotture. La superficie di contatto liscia e temprata, minimizza gli attriti, anche in presenza di operazioni di serraggio e sbloccaggio continue.

Le rondelle GN 6339 sono adatte per viti in acciaio classe 8.8/10.9/12.9.

## DIAMETRO ESTERNO D2

Rondelle spessore normale, d2 è conforme alle norme DIN 125 / ISO 7089 (in tabella). Rondelle spessore alto, d2 è conforme alle norme DIN 7349 (in tabella).

## DIAMETRO D3

Il diametro d3 è, insieme allo smusso 70° e al diametro interno d1, la dimensione più importante di questa tipologia di rondelle. Esso risulta comunque sempre maggiore del massimo diametro del sottotesta della vite, anche nella condizione di tolleranza minima. In questo modo lo smusso del diametro d3 della rondella, non sarà pressato dal raggio del sottotesta, causando una incisione della vite che potrebbe danneggiarla.

## DIAMETRO INTERNO D1

Il diametro interno d1 è mantenuto il più piccolo possibile in modo da assicurare il miglior centraggio possibile nell'inserimento della vite. Il centraggio di vite e rondella, con il minor gioco radiale, è importante per evitare accoppiamenti difettosi tra il diametro d3 e la massima area di contatto del diametro della testa della vite.

## SMUSSO ANGOLO = 70° ± 2°

Questo angolo, relativamente ampio, consente un miglior accoppiamento della rondella con viti a testa esagonale, che solitamente hanno una forma conica alla base della testa.

## SUPERFICIE SMUSSATA F

La superficie smussata F, con la dimensione d3 e d1, garantisce quel gioco minimo tale da permettere un miglior accoppiamento della rondella con viti che hanno forma conica alla base della testa. Anche nella condizione peggiore di angolo più piccolo (68°) e dimensioni dei diametri d3 e d1 più piccoli, il gioco radiale per tutte le viti secondo norme DIN EN risulta comunque ancora sufficiente.



## DIMENSIONE H

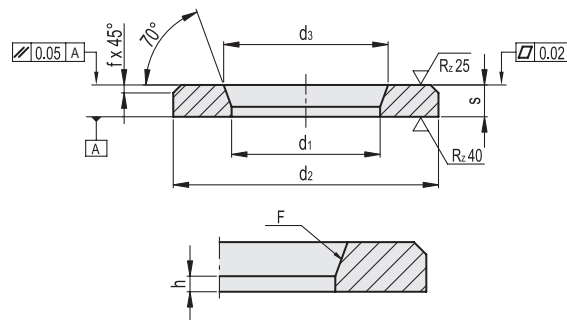
La dimensione h corrisponde all'altezza della parte cilindrica del diametro interno d1 e dovrebbe essere la più grande possibile in relazione al passo del filetto della vite.

## SPESSORE RONDELLA S

Lo spessore delle rondelle GN 6339 risulta essere maggiore se confrontato con quello delle rondelle DIN. Ad uno spessore più grande corrisponde una maggiore solidità della rondella.

## ESECUZIONI SPECIALI A RICHIESTA

Rondelle in acciaio rettificato e temprato, con trattamento GEOMET 500 (GO).



Codice	Descrizione	d1 H13	d2 h13	d3 H13	f	s	Per perno filettato	DIN 125	DIN 7349	⚖️
GN.10641	GN 6339-6.3-12-2.5-BT	6.3	12	7	0.6	2.5	M6	•	-	2
GN.10642	GN 6339-6.3-17-3-BT	6.3	17	7	1	3	M6	-	•	2
GN.10646	GN 6339-8.4-16-2.5-BT	8.4	16	9.5	0.75	2.5	M8	•	-	3
GN.10647	GN 6339-8.4-21-4-BT	8.4	21	9.5	1.5	4	M8	-	•	8
GN.10651	GN 6339-10.4-20-3-BT	10.4	20	11.5	0.75	3	M10	•	-	5
GN.10652	GN 6339-10.4-25-4-BT	10.4	25	11.5	1.5	4	M10	-	•	12
GN.10656	GN 6339-12.5-24-3.5-BT	12.5	24	14	1	3.5	M12	•	-	8
GN.10657	GN 6339-12.5-30-6-BT	12.5	30	14	2	6	M12	-	•	24
GN.10661	GN 6339-14.5-28-3.5-BT	14.5	28	16	1	3.5	M14	•	-	12
GN.10662	GN 6339-14.5-36-6-BT	14.5	36	16	2	6	M14	-	•	38
GN.10666	GN 6339-16.5-30-4-BT	16.5	30	18	1	4	M16	•	-	10
GN.10667	GN 6339-16.5-40-6-BT	16.5	40	18	2	6	M16	-	•	47
GN.10671	GN 6339-18.5-34-5-BT	18.5	34	21	1.5	5	M18	•	-	23
GN.10672	GN 6339-18.5-44-8-BT	18.5	44	21	2.5	8	M18	-	•	73
GN.10676	GN 6339-20.5-37-5-BT	20.5	37	23	1.5	5	M20	•	-	27
GN.10677	GN 6339-20.5-44-8-BT	20.5	44	23	2.5	8	M20	-	•	71
GN.10681	GN 6339-22.5-40-5-BT	22.5	40	25	1.5	5	M22	•	-	30
GN.10682	GN 6339-22.5-50-8-BT	22.5	50	25	2.5	8	M22	-	•	93
GN.10686	GN 6339-24.5-44-5-BT	24.5	44	27	1.5	5	M24	•	-	38
GN.10687	GN 6339-24.5-50-10-BT	24.5	50	27	3.5	10	M24	-	•	38
GN.10691	GN 6339-28-50-6-BT	28	50	31	1.5	6	M27	-	•	59
GN.10692	GN 6339-28-60-10-BT	28	60	31	3.5	10	M27	-	•	161
GN.10696	GN 6339-31-56-6-BT	31	56	34	1.5	6	M30	•	-	77
GN.10697	GN 6339-31-68-10-BT	31	68	34	3.5	10	M30	-	•	212
GN.10699	GN 6339-37-66-7-BT	37	66	40	2	7	M36	•	-	121

